



## Zulassungsvoraussetzungen

- ein erster Studienabschluss in einem Studiengang der Wirtschaftswissenschaften, Betriebswirtschaftslehre, Volkswirtschaftslehre, Psychologie oder ein gleichwertiger Abschluss an einer inländischen oder ausländischen Hochschule,
- Nachweis von Kenntnissen in Statistik/Mathematik (10 ECTS), Englisch (Niveau B2), Deutsch (Niveau A2). Fehlende Kenntnisse in bestimmten Bereichen können bis zum Ende des zweiten Semesters nachgeholt werden.

## Bewerbung

Für die Einschreibung in diesen Studiengang ist eine Bewerbung erforderlich. Im Fall einer erfolgreichen Bewerbung erhalten Sie einen Zulassungsbescheid. Damit ist dann die Einschreibung in den Studiengang möglich. Die Bewerbung für den Studiengang erfolgt über das zentrale Bewerbungsportal der KU. Bitte beachten Sie, dass eine Registrierung im Portal jederzeit möglich ist, die Bewerbung selbst allerdings nur innerhalb der Bewerbungsfrist. Das Studium beginnt jeweils zum Wintersemester.

Weitere Informationen zum Fach  
[www.ku.de/BusinessAndPsychology](http://www.ku.de/BusinessAndPsychology)

Informationen zum Studium an der KU  
[www.ku.de/studieninteressenten](http://www.ku.de/studieninteressenten)

Informationen zur Fakultät  
[www.ku.de/wfi](http://www.ku.de/wfi)

Informationen zum Fachbereich Psychologie  
[www.ku.de/ppf/psychologie](http://www.ku.de/ppf/psychologie)

## Studiengangsverantwortlicher

Prof. Dr. Alexander Danzer  
(Volkswirtschaftslehre, insb. Mikroökonomie)

Noch Fragen? Jetzt einen Beratungstermin vereinbaren!

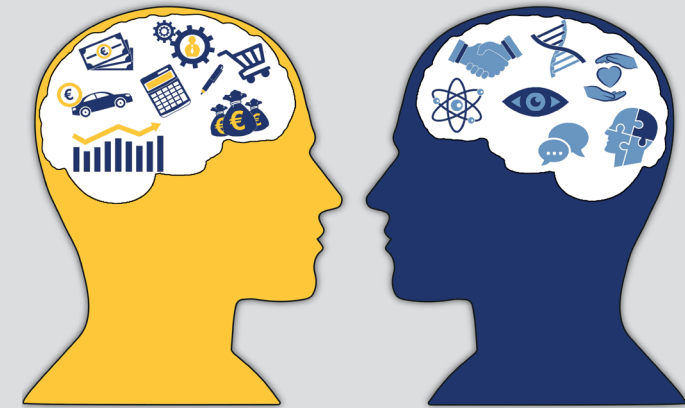


Franziska Rast  
Referentin für Studienberatung

Telefon: +49 841 937-21863  
E-Mail: [studienberatung-wfi@ku.de](mailto:studienberatung-wfi@ku.de)



WFI - Ingolstadt School of Management  
Uni.Eichstaett



Business

Psychology

## Warum KU?

- Bestplatzierung in Universitätsrankings
- Starkes Commitment in Studentenorganisationen
- Innovative Lehrformate
- Ausgezeichnete Betreuung
- Global vernetzt für ein Studium im Ausland
- Exzellente Karrieremöglichkeiten



Titelbild: KU/colourbox.de, Stand: März 2024



Interdisziplinärer Master  
**Business and  
Psychology**

[www.ku.de/businessandpsychology](http://www.ku.de/businessandpsychology)

Vor dem Hintergrund einer steigenden Komplexität der Mitarbeiterführung wird neben ökonomischem Wissen auch psychologisches Wissen für Führungskräfte immer wichtiger. Die Psychologie vermittelt Kenntnisse darüber, wie sich menschliches Verhalten im Kontext von Organisationen besser verstehen lässt. Die Wirtschaftswissenschaften liefern das entsprechende ökonomische Know-How.

Im Studiengang „Business and Psychology“ bringt daher ein interdisziplinäres Team aus den Bereichen BWL, VWL und Psychologie die beiden Welten Wirtschaft und Psychologie zusammen und bildet die Führungskräfte von morgen aus.

## Bachelorabschluss

- Betriebswirtschaftslehre
- Volkswirtschaftslehre
- Wirtschaftswissenschaften
- Psychologie
- Vergleichbare Studiengänge

## Masterstudiengang Business and Psychology

## Berufsziele/Perspektiven

- Führungspositionen als:
- Leitende Angestellte
  - Personalverantwortliche
  - Marketingmanagerinnen und -manager
  - Produktmanagerinnen und -manager
  - Beraterinnen und Berater

## Master of Science 120 ECTS-Punkte

35 ECTS-Punkte	35 ECTS-Punkte	20 ECTS-Punkte	30 ECTS-Punkte
Pflichtbereich	Wahlpflichtbereich	Wahlbereich	Masterarbeit
<b>Pflichtbereich</b> <ul style="list-style-type: none"> <li>▪ Joint Seminar Business and Psychology</li> <li>▪ Consumer Psychology and Decision Making</li> <li>▪ Empirical Research in Business and Psychology</li> <li>▪ Psychology of Social and Economic Processes</li> <li>▪ Strategic Human Resource Management</li> <li>▪ Work and Health</li> </ul>	<b>Wahlpflichtbereich</b> <ul style="list-style-type: none"> <li>Wirtschaftswissenschaften                             <ul style="list-style-type: none"> <li>▪ Advanced Experimental Methods</li> <li>▪ Advanced Topics in Consumer Psychology for a Better World</li> <li>▪ Behavioral and Experimental Economics</li> <li>▪ Change Management</li> <li>▪ Cross-Cultural Management</li> <li>▪ Economics of Consumption: Theory and Experimental Evidence</li> <li>▪ Ethik der Digitalisierung</li> <li>▪ Innovation and Creativity for Individuals, Teams, and Organizations</li> <li>▪ Service Management</li> </ul> </li> </ul>	<b>Wahlbereich</b> <ul style="list-style-type: none"> <li>Psychologie                             <ul style="list-style-type: none"> <li>▪ Coaching, Mediation und Umgang mit Diversität</li> <li>▪ Fundamentals Psychological Assessment</li> <li>▪ Migration, Interculturality and Occupation</li> <li>▪ Psychologie der Führung und Motivierung</li> <li>▪ Psychologie des Arbeits- und Freiwilligenengagements</li> <li>▪ Psychology of Responsibility, Justice and Values</li> <li>▪ Work &amp; Health - Methods</li> </ul> </li> </ul>	<b>Masterarbeit</b> <p>Verfassen einer theoretischen oder empirischen Abschlussarbeit</p> <div style="border: 1px solid #ccc; padding: 5px; margin-top: 10px;"> <p><b>Studiengang auf Englisch studierbar</b></p> <p>Die Kurse im Studiengang werden auf Englisch oder Deutsch gelehrt. <b>Pflichtveranstaltungen werden ausschließlich auf Englisch angeboten.</b> Somit steht der Studiengang internationalen Bewerberinnen und Bewerbern mit Deutschkenntnissen ab Niveau A2 GER offen. In jedem Fall profitieren alle Studierenden von der internationalen Ausrichtung der Gruppe der Studierenden und Dozierenden. Dies erleichtert auch das Eingliedern eines <b>Auslandssemesters</b> in den flexiblen Studienablauf. Zugleich führt das Arbeiten in internationalen Gruppen die Studierenden bereits während ihres Studiums an das Thema der Diversität am zukünftigen Arbeitsplatz heran.</p> </div>
<b>Pflichtbereich</b> <ul style="list-style-type: none"> <li>▪ Arbeitsrecht</li> <li>▪ Behavioral Finance</li> <li>▪ Forschungsmethoden in der Psychologie</li> <li>▪ From Idea to Commercialization: A Complete Blueprint for Innovators and Entrepreneurs</li> </ul>	<b>Wahlbereich</b> <ul style="list-style-type: none"> <li>▪ Grundlagen der Allgemeinen Betriebswirtschaftslehre</li> <li>▪ Konsumentenverhalten und Marktforschung</li> <li>▪ Learning Agility</li> <li>▪ Management Control Systems</li> </ul>	<ul style="list-style-type: none"> <li>▪ Project in Service and Innovation Management</li> <li>▪ Projektstudium Management und Führung</li> <li>▪ Qualitative Methods</li> <li>▪ Return on Service Management</li> </ul>	

