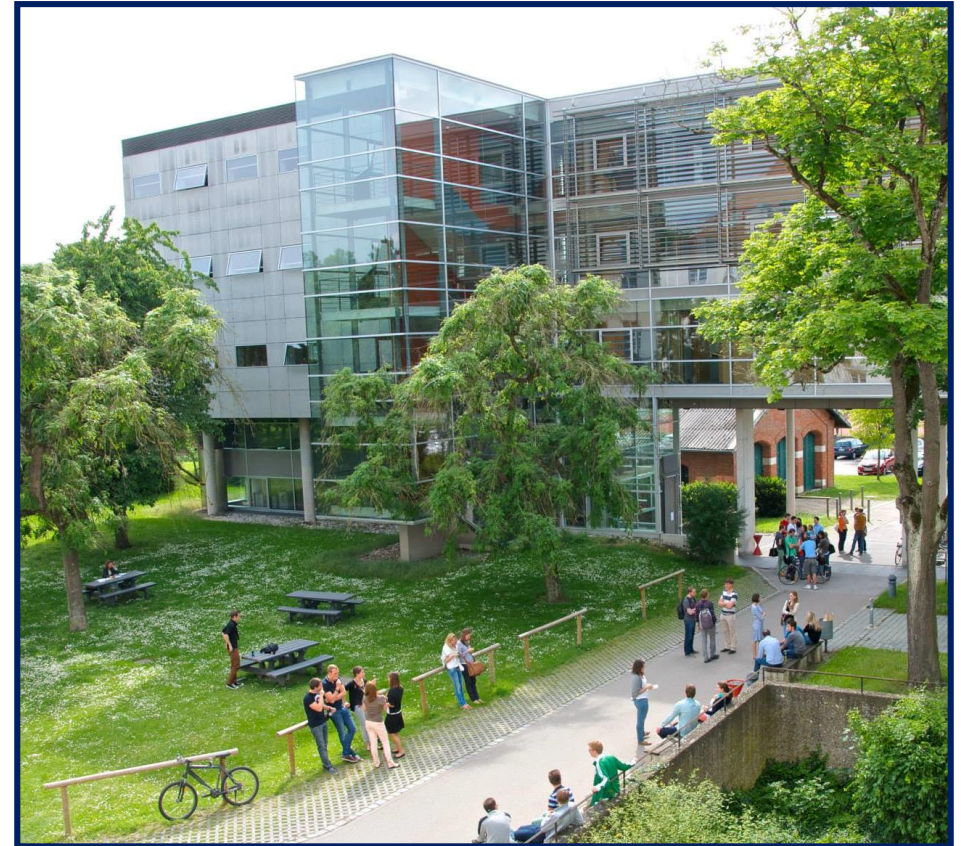


Herzlich Willkommen an der WFI!

Einführungstag

18. Oktober 2022



Begrüßung durch den Studiendekan der Fakultät
Prof. Dr. Alexander Danzer



Begrüßung durch den Vizedekan Internationalisierung
Prof. Dr. Shashi Matta



Vorstellung IN Kontakt



**Wir sind IN Kontakt – das
WFI-Spirit-Netzwerk
für Studierende und Alumni.**



Warum solltest Du dem WFI-Netzwerk ad hoc beitreten? Hier ein kleiner Ausschnitt Deiner Benefits:



Veranstaltungen und Benefits	Studi-Alumni-Netzwerk der WFI	Sponsorings und Unterstützung
 Jährlicher WFI Winterball & Zeugnisvergabe	 Mentoring-Programm für Studierende von Alumni	 iPads zum kostenlosen ausleihen in der Bibliothek
 IN Kontakt Academy mit diversen Workshops etc.	 100 Tage: Alumni-Talk mit Tipps für den Berufsstart	 Stärkung der WFI-Kurse, z.B. Lego SCM Game
 IN Kontakt Stipendium für jährlich fünf WFI-Studis	 Regionalgruppentreffen & (digitale) Kaminabende	 Honorar für Gastdozenten aus dem In- und Ausland
...
Für unseren WFI Spirit	Für Deine Karriere	Für Deinen Unialltag

Wichtig: Unser umfangreiches Netzwerk ist für Studierende kostenlos!

Und wo finde ich IN Kontakt und eure Benefits? Registrierung auf der Homepage – Infos überall:



inkontakt.de

Registrierung, Termine,
Vorteile, Job-Portal etc.

Instagram

Ad Hoc Informationen zu
Events, Stipendium etc.

LinkedIn-Gruppe

Netzwerk der WFI für Studis
und Alumni, Events etc.



Registriere Dich kostenlos auf **inkontakt.de** oder über den hier links stehenden **QR-Code**.

Winterball:



www.youtube.com/watch?v=-W3M3-KE3Rs

Begrüßung durch die Studierendenvertretung



Willkommen an der WFI

18. Oktober 2022



Arnold
Stange



Alina
Hansen



Florian
Hartmann



Laura
Prinz



Denis
Scholtmir



Sarrah
Poonawala

- Organisation von **Events**
- Eure Repräsentation im **Fakultätsrat**
- Organisation des **Runden Tisches** (Orga-Treffen)
- Verwaltung des Studihauses "**Eagles Hub**" (und SV Anlage)
- Wöchentlicher **Newsletter** und aktuelle **Social Media** Beiträge mit neuen Informationen
- Ansprechperson bei Anliegen

Eagles Hub

- 3 Co-Working-Spaces
→ Voranmeldung
- Große Lounge Area
- Büro der Fachschaft und
der studentischen
Organisationen
- Lagerraum
- SV-Anlage



Kommunikationskanäle

Siehe Linktree



Newsletter



Gruppe:
WFI Wintersemester
2022/2023



Gruppen:
- Bachelor
- Master



@WFI_SV

- 19.10: Running Cocktail
- 20.10: WFI Stammtich
- 21.10: Aventiner Opening Party
- 22.10: Fresh(wo)man
- 25.10: IN Team Opening Party
- 26.10: Sprittwoch Aureo Danubia
- 27.10: Kneipentour

- Große Anzahl an Kursen
- Programm: <http://www.ku.de/ppf/sport/hochschulsport/>
- Kostenlose Anmeldung nötig (ab 16.10.22) → Versicherungsschutz

Aus-Power-Workout*	NEU	48
Badminton		47
Baseball / Softball		52
Basketball		47
Bauch-Beine-Po*		50
Bauch-Beine-Po-Workout*		51
Fitness Kickboxen*		48
Floorball		50
Fußball		47/50
Fußball für Damen		52
Gymnastik-Mix*		51
Hallenhockey		52
Handball		53
Karate		53

Kickboxen		49
Lacrosse		53
Lauftreff		51
PoleDance / Aerial Hoop		54
Roundnet		50
Rugby		54
Standard und Latein		49
Stretch & Strength*	NEU	48
Taekwondo		54
Volleyball		47
Völkerball		48
Yoga für Anfänger*		51
Zumba® Fitness*		49

Deine SV wünscht dir einen guten Start an der WFI!

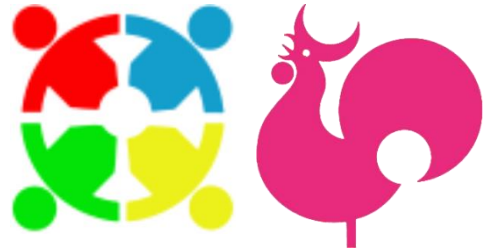
Noch Fragen?



studentenvertretung.wfi@stud.ku.de
oder auf dem Campus!

Begrüßung durch die Hochschulseelsorge





Deine Hochschulgemeinde





P. Stefan Weig OSFS
Kath. Hochschulpfarrer

Dekan Thomas
Schwarz
Evang.
Hochschulpfarrer

Pastoralreferent
Oswald Meyer
Kath.
Hochschulseelsorger

Gemeinsam ...



... essen, trinken, gute Gespräche führen, spielen, Gottesdienst feiern, die Welt entdecken



Im Wintersemester 2022/2023



Taizé-Gottesdienst

Orthodoxe Vesper

Pubquiz und Spieleabend

Nikolaus-Aktion

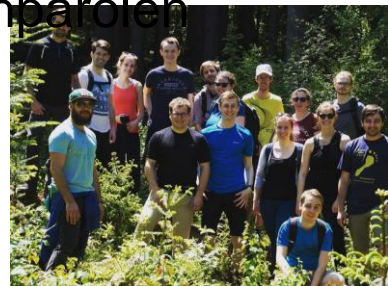


Whiskeyprobe

Tanzkurs

Training gegen

Stimmungsparolen



Jede Woche

Mittwoch

19 Uhr
Gottesdienst
danach Beisammensein
bei Essen und Trinken



Mo / Di / Do

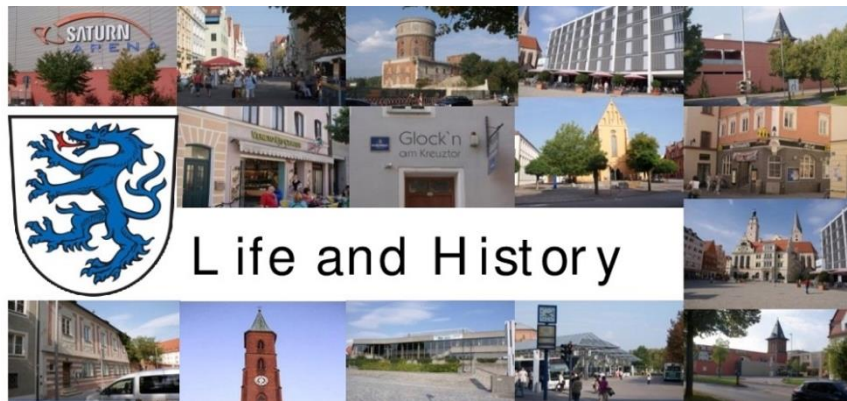
19 Uhr
Buntes Programm
→ Semesterprogramm



Diese Woche ...

Dienstag und Donnerstag | 17 Uhr

**Stadtführung
danach Brotzeit**



Sehenswürdigkeiten | Kneipen | Freizeit
Geschichten | Klatsch und Tratsch

Mittwoch | 19 Uhr

**Gottesdienst zum Semesteranfang
danach Brotzeit**



Wir starten ins neue Semester

Bei Sorgen und Problemen
sind wir für ein helfendes Gespräch da.

Bei Entscheidungen
und Lebensfragen
begleiten wir Euch gerne.

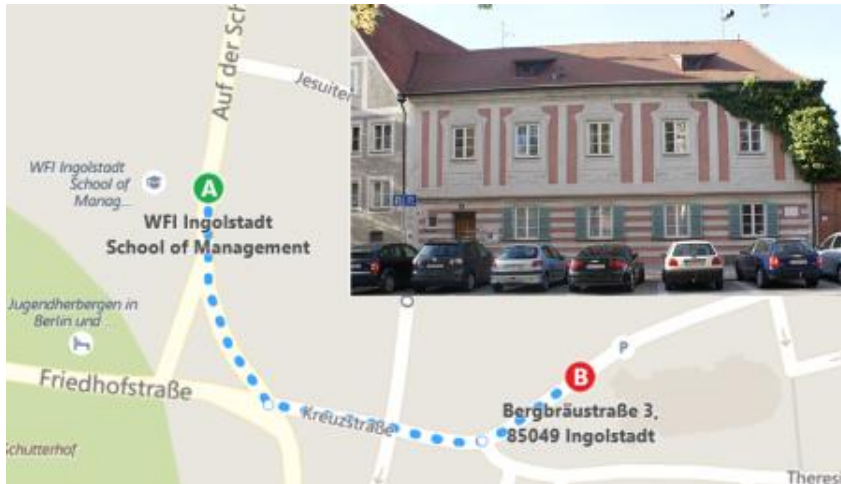
Pater Stefan Weig
08421-50512
weig@osfs.eu

Pastoralreferent Oswald Meyer
0176-74722047
oswaldmeyer@web.de

Dekan Thomas Schwarz
0841-933712
esg-in@web.de



Wir freuen uns auf Euch!



khgingolstadt



khg-ingolstadt.de  unser gesamtes Programm



KHG Ingolstadt



info@khg-ingolstadt.de Bitte für die Stadtführung anmelden





**Wir freuen uns
auf Euch!**



Vorstellung Familienfreundliche KU





Familienfreundliche KU

Einführungsveranstaltung Wintersemester 2022/23

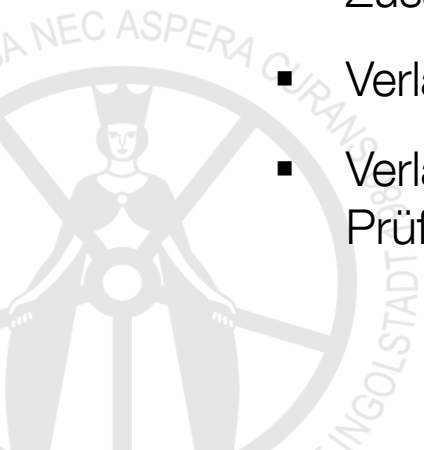
WFI





Angebote der Familienfreundlichen KU

- Besuchen Sie unsere Homepage:
<https://www.ku.de/unileben/familienfreundliche-ku>
 - Informationen für Studierende und Beschäftigte mit Familienaufgaben (z.B. familienfreundliche Infrastruktur auf dem Campus, Kinderbetreuung, Organisation eines Studiums mit Kind etc.)
- Studienorganisation: folgende Maßnahmen für Studierende mit Kind auf Antrag möglich:
 - Zusätzliche Urlaubssemester für Mutterschutz und Elternzeit
 - Verlängerung der Studiendauer
 - Verlängerung der Bearbeitungszeit von Bachelor- und Masterarbeiten sowie von Prüfungsfristen





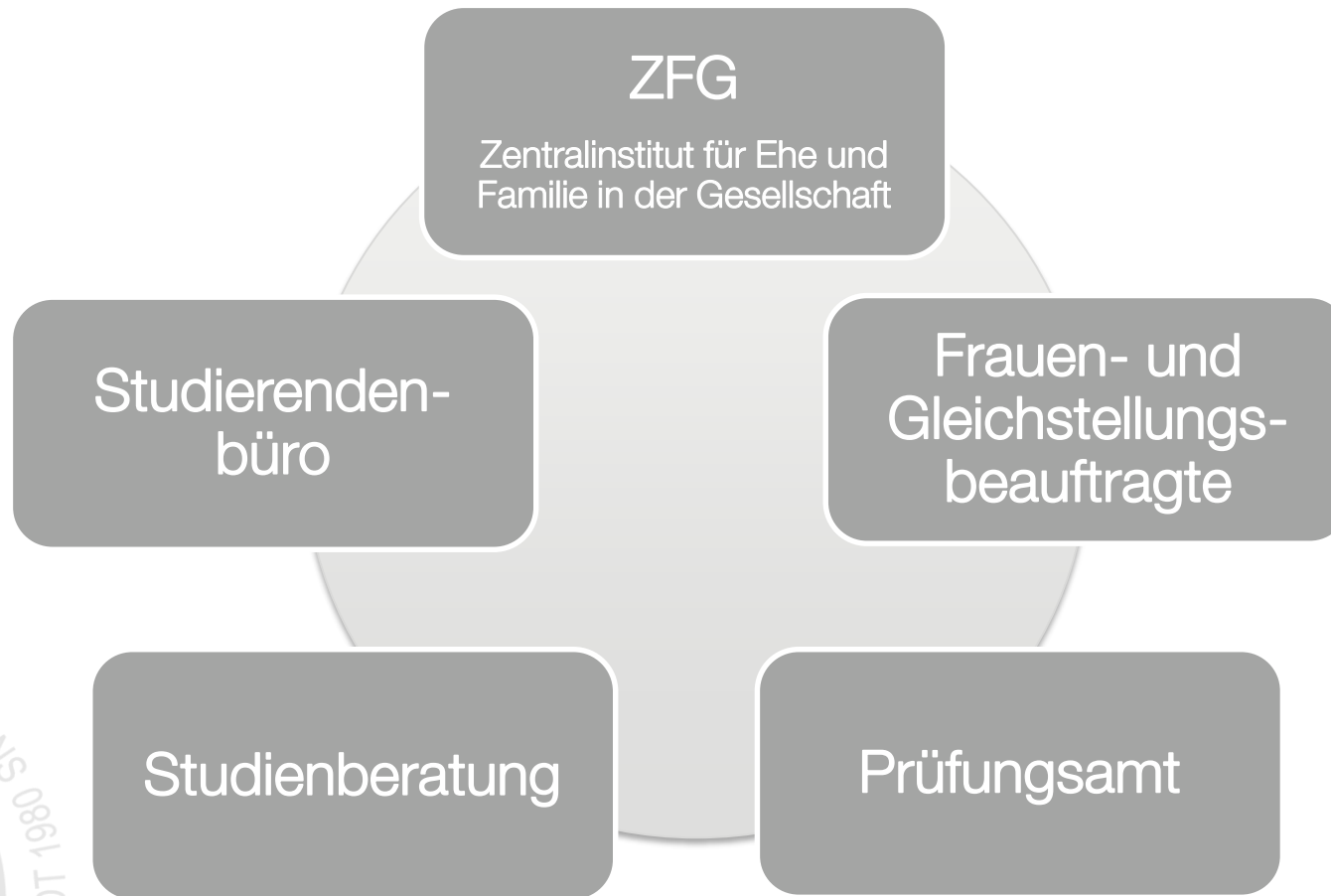
Angebote der Familienfreundlichen KU

- Unterstützung bei der Suche nach Kinderbetreuungsmöglichkeiten:
 - Kontingenzplätze beim Pädagogischen Zentrum Ingolstadt: <https://www.pz-in.de/>
 - Mitglied im Verein Mobile Familie e.V.: www.mobile-familie.de
- NEU: Kinderferienprogramm in den Pfingstferien, Herbstferien und am Buß- und Betttag
 - Für Kinder von KU-Angehörigen im Alter von 6 bis 12 Jahren





Anlaufstationen für Studierende mit Familienaufgaben





Ansprechpersonen

Dr. Veronika Hecht

08421 93-21614

familie@ku.de



und:

Eva Vierring

08421 93-21141

familie@ku.de



Homepage

<https://www.ku.de/unileben/familienfreundliche-ku>

Z | F G

**Zentralinstitut
für Ehe und Familie
in der Gesellschaft**
Center for marriage
and family in society

**Einen guten Start
ins Wintersemester
2022/23!**



Informationen über das Nachhaltigkeitskonzept





Die Katholische Universität Eichstätt- Ingolstadt

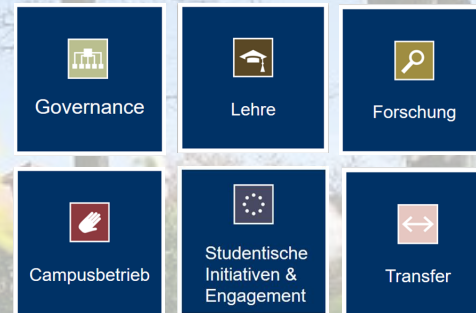
auf dem Weg zu einer nachhaltigeren Hochschule!

→ www.ku.de/nachhaltigkeit



Nachhaltigkeit an der KU

Nachhaltigkeitsgesamtkonzept mit Zielen
bis 2030 in sechs Handlungsfeldern



Ganzheitliches Nachhaltigkeitsmanagement
nach EMASplus



Jährliche Nachhaltigkeitsberichterstattung





Nachhaltige Entwicklung an der KU



Nachhaltigkeitsgesamtkonzept
mit Zielen bis 2030 in sechs Handlungsfeldern
„Whole-Institution-Approach“



Governance



Forschung



Lehre



Campusbetrieb



Studentische
Initiativen &
Engagement



Transfer





Verantwortlichkeiten

- Verantwortlicher in der Hochschulleitung (Vizepräsident Prof. Dr. Klaus Stüwe)
- Nachhaltigkeitsbeauftragte*r
- Campus-Nachhaltigkeitsmanager (Dr. Frank Zirkl)
- Nachhaltigkeitskoordinatorin (Patrizia Hartmann)
- Steuerungsgruppe Nachhaltigkeit und fairer Handel
- Green Office - Nachhaltigkeitsbüro







Das Zusatzstudium „Nachhaltige Entwicklung“

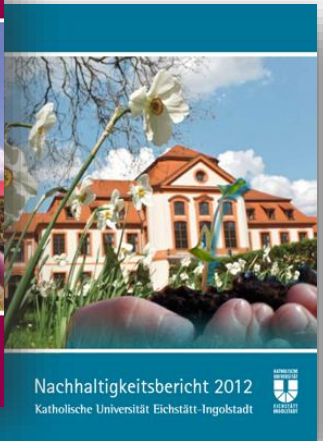
bietet Ihnen die Möglichkeit, sich mit Zukunftsfragen während Ihres Studiums an der KU vertieft auseinanderzusetzen und sie mit Ihrem Fachstudium zu verknüpfen.

Sie erwerben Wissen sowie wichtige Kompetenzen für Ihre zukünftige Tätigkeit und für eine Mitgestaltung einer nachhaltigen Entwicklung.

→ www.ku.de/zne



Nachhaltigkeitsberichte der KU



NEC ASPERA CURAM



Gedruckt mit Bio-Farben, Öko-Strom und chemiereduziert, auf 100 % Recyclingpapier (Blauer Engel)



Unser Green Office Team



Patrizia Hartmann
Nachhaltigkeits-
koordinatorin



Dr. Frank Zirkl
Campus-
Nachhaltigkeitsmanager

Studentische Mitarbeiter*innen



Chantel
Anderson



Irina
Merz



Markus
Staltmeir



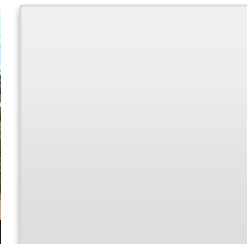
Fabian
Arnold



Lena
Bauch



Helena
Linde



Anna
Heinrich



Green Office Café Erster Montag im Monat

07.11.2022 & 05.12.2022
14:00 – 16:00 Uhr

Möglichkeit für alle Interessierten im Green Office
zusammenzukommen, Fragen zu stellen und sich zu informieren.

Es gibt Kaffee und Kekse.





Nachhaltigkeitswoche im Wintersemester 05.12.2022 – 09.12.2022

				
Nachhaltigkeitswoche 16.-20.05.22				
MONTAG	DIENSTAG	MITTWOCH	DONNERSTAG	FREITAG
Dezentrale CleanUP-Challenge				
Hofgartenführung 15-16h Sommerresidenz	Workshop "Nature Journaling" 9-12h Kapuzinergarten	CleanUp in Eichstätt 15-16h Marktplatz	Workshop "Stadtbotanik Krautschau" 11-13h Green Office	Repair-Café für Fahrräder von Studis für Studis 14-17h Springbrunnen KGA
	Workshop "Nature Journaling" 13-16h Kapuzinergarten	Kleidertauschparty / Pflanzentauschbörse 17-19h Kapuzinergarten	Engagementmesse ab 14h Innenhof KGA	
Diskussion "Klimaneutrale KU" 16-18h KGA201	"Nachhaltige KU" ab 17:30h Pavillon im Hofgarten	Gebrauchtmöbelmarkt 16:30-19:30h Kap-Garagen	Mensa-Pflanzaktion ab 14 Uhr KGA Innenhof Green Office Stand	Workshop "DIY Teemischungen" 17-18:30h Kapuzinergarten
		Vortrag "Reisen ohne Flugzeug? Terran reisen" 18h WFI NBZ01	Workshop: "Lebensmittel WASSER" 16-18h Informationszentrum Notre Dame	
			Nachhaltigkeits-Picknick ab 17h Mensawiese	



**Folgende studentische Initiativen und Arbeitskreise
des Studentischen Konvents der KU tragen mit
ihren Aktivitäten zur Nachhaltigkeit an der KU bei:**

- Amnesty International
- AK Foodsharing
- AK Kapuzinergarten Eden
- Denk Nachhaltig! e. V.
- Grüne Hochschulgruppe
- Students for Future Eichstätt
- Umweltreferat



Green Office – Nachhaltigkeitsbüro

Knotenpunkt für alle im Bereich
Nachhaltigkeit engagierten KU-Angehörigen
und die Bevölkerung von Eichstätt,
Ingolstadt und der Region 10.

Unterstützung und Vernetzung von
Nachhaltigkeitsinitiativen

www.ku.de/greenoffice



Folge uns auf Instagram!

Greenoffice_nachhaltigeKU

- Infos über Veranstaltungen (z.B. Nachhaltigkeitswoche)
- Beiträge über die nachhaltige Entwicklung der Uni
- Hilfreiche Tipps für einen nachhaltigen Uni-Alltag
- Partizipation am nachhaltigen Uni-Leben



www.ku.de/nachhaltigkeit



[NachhaltigeKU](https://www.facebook.com/NachhaltigeKU)



greenoffice@ku.de



[greenoffice_nachhaltigeku](https://www.instagram.com/greenoffice_nachhaltigeku)



Studentische Hilfskraft (m/w/d) gesucht: Green Office der KU

- Partizipation am Transformationsprozess der KU zu einer nachhaltigeren Universität
- Einbringung von eigenen kreativen Ideen
- Flexible Arbeitszeit
- Gestaltung von Aktionen und Aktivitäten rund um das Thema Nachhaltigkeit
- Arbeit im Team mit vielseitigen Aufgaben

Bitte senden Sie eine **aussagekräftige Kurzbewerbung** mit folgenden Angaben als eine pdf-Datei an patrizia.hartmann@ku.de

- Name, Studiengang, Semester, E-Mailadresse
- Relevante Kompetenzen und Fähigkeiten

Kurze Pause bis 11 Uhr



Vorstellung WFI Talente



wfi-talente

DAS KARRIEREPORTAL DER WFI INGOLSTADT

It's called
talent,
darling.



WFI-Talentemesse am 09.11.2022

<u>Uhrzeit</u>	<u>Event-Format</u>	<u>Raum</u>
10:00 – 12:00 Uhr	Empfang mit Frühstücksbuffet	t.b.a.
12:00 – 16:00 Uhr	Besuch der Messestände	Foyer Altbau
12:00 – 18:00 Uhr	Talentefinder Einzeldates Parallel zu den Messeständen können im Vorfeld des Events Einzeldates via Talentefinder verabredet werden.	VOR ORT / VIRUTELL
16:00 – 18:00 Uhr	Ausklang der Messe mit Abendbuffet und Abbau der Messestände	t.b.a.

- Auf talentefinder anmelden
- Profil erstellen
- Swipen
- Matchen
- Chatten
- Daten →



WWW.TALENTEFINDER.DE

Weitere Angebote im WS22/23

Workshops

27.10.	MOONROC Advisory Partners	Future of Banking
02.11.	Inverto	Verhandlungstraining
14.11.	LBS Bayern	Interaktives Bewerbertraining
18.11.	PWC	Akquisition eines Start Ups durch Instagram
17.11.	Ernst & Young	Unconscious Bias
24.11.	Q_PERIOR	Mobility und Car-Sharing

Anmeldung und weitere

Infos:

info@wfi-talente.de

WWW.WFI-TALENTE.DE



Crack the Case: The Future of Banking

Datum: 27.10.2022

Zeit: 15.00 – 17.30 Uhr + anschließendes Abendessen in Ingolstadt

Ort: WFI Campus: HB-112

Du möchtest gemeinsam mit **MOONROC**, einer führenden **Strategieberatung** aus München, die Zukunft gestalten?

Tauche in die Projektarbeit ein und entwickle gemeinsam mit den MOONROCCern die **Zukunftsstrategie einer Großbank**.

Nach erfolgreicher Bearbeitung des Cases hast du die Möglichkeit, die **Kollegen in entspannter Atmosphäre näher kennenzulernen** und mehr über MOONROC und die Arbeit als Praktikant oder Consultant zu erfahren.

**Sende Deinen CV und
Notenübersichten bis zum
21.10.22**

per Mail an

info@wfi-talente.de

Weitere Infos unter
www.wfi-talente.de



Verhandlungstraining

Datum: 02.11.2022

Zeit: 15.00 – 19.00 Uhr + anschließendes Abendessen in Ingolstadt

Ort: WFI Campus: HB-013

Werde Verhandlungsexperte!

In unserem Training bringen wir dir die wichtigsten theoretischen **Verhandlungsgrundlagen** bei und geben dir einen Überblick über verschiedene Verhandlungsstrategien und -taktiken.

Durch die anschließenden **interaktiven Übungen** im One-on-One und Team-Kontext wirst du sicherer Verhandlungspartner und bestehst die nächste Verhandlungssituation mit Bravour.

Beim **gemeinsamen Abendessen (Du wirst eingeladen)** im Anschluss an den Workshop hast Du die Möglichkeit, interessante Gespräche in entspannter Atmosphäre zu führen und Deine Kontakte zu vertiefen.

**Sende Deinen CV und
Notenübersichten bis zum**

26.10.22

per Mail an

info@wfi-talente.de

Weitere Infos unter
www.wfi-talente.de



FOLGE UNS AUF UNSEREN SOCIAL-MEDIA
KANÄLEN UND PROFITIERE VON UNSEREM
PARTNERNETZWERK!



WWW.WFI-TALENTE.DE

It's called
talent,
darling.



Vorstellung Karriereberatung, Auslandsstudium & Internationale Praktika



Career Counseling for German speaking students „Karriereberatung“

Individual Career Counseling

CV and Cover Letter Check

Interview Training



Appointments with Ms. Nina Savarini on site or via zoom:
karriereberatung@ku.de



International Career Counseling for students who apply for internships abroad and for English speaking students

Help with internship and job search
(abroad or in Germany)

CV and Cover Letter Check (in English)

Scholarships for internships abroad

Organizational help for internships abroad



Appointments with Ms. Marianne Montrose-Schönmüller
on site or via zoom: praktika-international@ku.de

Servicestelle
Internationale Praktika
International Office



! Scholarships for internships abroad !



Erasmus+ & PROMOS

- All degree-seeking students are eligible to apply.
- Additional financial support to cover travel and/or living costs abroad
- More information: www.ku.de/international/praktika

Appointments with Ms. Marianne Montrose-Schönmüller
on site or via zoom: praktika-international@ku.de

Servicestelle
Internationale Praktika
International Office





KU Career Center – Your Future Starts Now!

Internships, working student positions, jobs
– in Germany and abroad, also from
WFI-Talente partner companies!

Career events and workshops – online and on
both campus sites – use the bus for free!



Subscribe for the weekly career newsletter!



Studierenden- und Karriereberatung

- **Impro-Theaterworkshop: Selbstbewusst und authentisch auftreten**
- **Grundlagen Projektmanagement**
- **Grundlagen Social Media**
- **Marketing Achtsamkeit (er)leben**
- **Potentialanalyse: Deine Persönlichkeit zählt! Rhetorik-Training**
- **Kurz-Workshops zu Stellensuche und Bewerbungsunterlagen**
- **Vorstellungsgespräch-Training**
-



ANMELDUNG ÜBER WWW.KU.DE/CAREERCENTER

International Career Events

- **Wege ins Auslandspraktikum:
Erfahrungsberichte & praktische Infos**
- **Auslandspraktikum finanzieren**
- **How to apply in English for internships / jobs
abroad: CV and cover letter (EN)**
- **Interview training (EN)**
- **Bewerbungsworkshop Spanisch**
- **Assessment Center Training (EN)**
- **Intercultural Training (EN)**
- **Next Level Networking: LinkedIn-Workshop
(EN)**

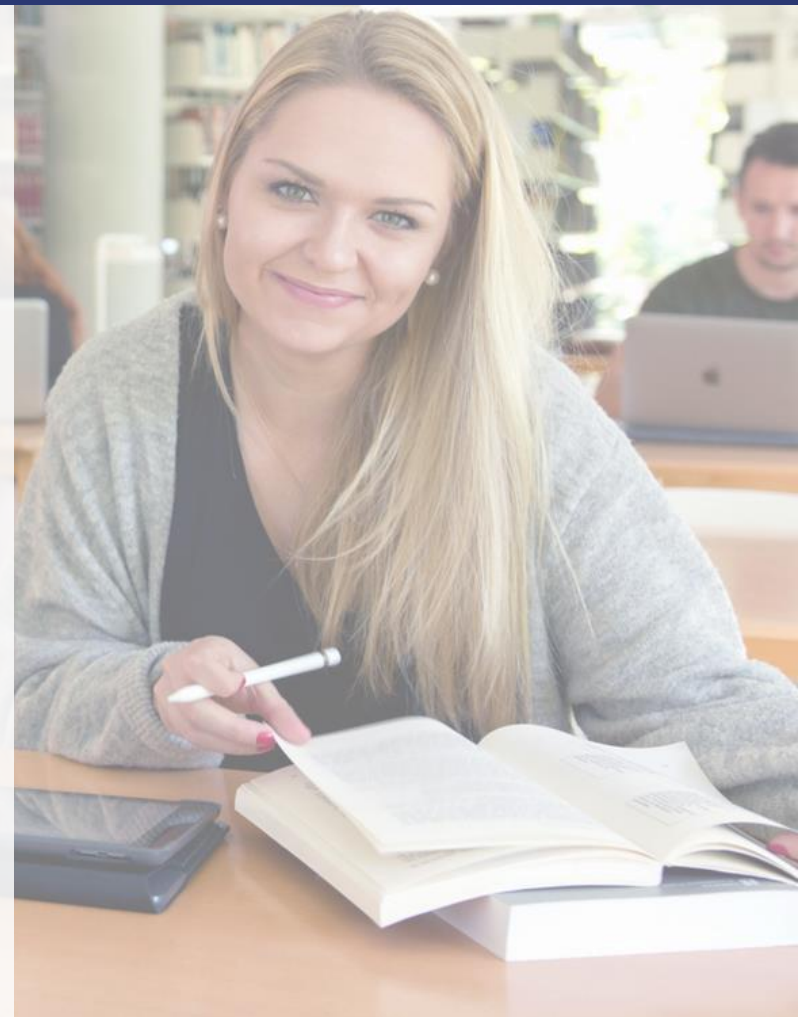


Events for first semester students

Praktika und Berufseinstieg -
was du im ersten Semester wissen solltest
24.10.2022, 12:30 Uhr - 13:15 Uhr, via Zoom

How to find a job in Germany (EN)
8.12.2022, 18.00 – 19.30 Uhr, via Zoom

Register via www.ku.de/careercenter



Vorstellung International Office





International Office Eichstätt - Ingolstadt

KU & WFI: 300 Partneruniversitäten in 60 Ländern





Leitung International Office Eichstätt - Ingolstadt



Dr. Anna Marcos Nickol

Leitung International Office

n.n

Leitung International Office
Campus Ingolstadt
Stellvertretende Leitung International Office





International Office Auslandsstudium



Armelle Langenwald

Outgoing –
Erasmus+ & WFI-Programme

outgoing@ku.de

Sprechstunden Di. und Do.
Raum HB 209



Stephany Koujou

Outgoing – Weltweites
Austauschprogramm

outgoing@ku.de

**Sprechstunde nach
Vereinbarung**
Raum HB 215





International Office Auslandspraktika



Marianne Schön Müller

Internationaler Arbeitsmarkt
& Auslandspraktika

praktika-international@ku.de

Sprechstunde
nach Vereinbarung





International Office

Internationale Vollzeitstudierende



David Guevara

Koordinator Welcome
Services und
Internationaler Campus

welcome@ku.de

Sprechstunde
nach Vereinbarung





Infoveranstaltungen zum Auslandsstudium Master



**AUSLANDSSTUDIUM
INFO FÜR MA-STUD.**

Sprache: **Deutsch**

Montag, 24. Oktober 2022 um 19.00 Uhr CET
Meeting-ID: 612 3158 6063
Kenncode: 757003



**STUDY ABROAD
INFO FOR MA-STUD.**

Language: **English**

Tuesday, 25 October 2022 at 7.00 pm CET
Meeting-ID: 670 0070 5558
Kenncode: 352329



Infoveranstaltungen zum Auslandsstudium Master

SPRACHE **DEUTSCH**

BEWERBUNGS- VERFAHREN "WELTWEIT"

Mittwoch, 26. Oktober 2022 um 19.00 Uhr CET
Meeting-ID: 635 2446 3044
Kenncode: 677548



LANGUAGE: **ENGLISH**

APPLICATION PROCEDURE "WORLDWIDE"

Thursday, 27 October 2022 at 7.00 pm CET
Meeting-ID: 634 3107 7835
Kenncode: 472020





Infoveranstaltungen zum Auslandsstudium Master

SPRACHE **DEUTSCH**

**BEWERBUNGS-
VERFAHREN
ERASMUS+
FAKULTÄTSEIGEN**



Montag, 12. Dezember 2022 um 19.00 Uhr CET
Meeting-ID: 611 1680 8059
Kenncode: 556395

LANGUAGE **ENGLISH**

**APPLICATION
PROCEDURE
ERASMUS+
FACULTY PROGRAMS**



Tuesday, 13 december 2022 at 7.00 pm CET
Meeting-ID: 699 8989 3274
Kenncode: 531477



Infoveranstaltungen zum Auslandsstudium Bachelor



INFOVERANSTALTUNG

ERSTE SCHRITTE INS AUSLANDSSTUDIUM

(FÜR BA-STUDIERENDE)

Montag, 5. Dezember 2022 um 19 Uhr
Meeting-ID: 672 5125 7186
Kenncode: 280498



Vorstellung Service & Management Office



WFI Service and Management Office

Fakultäts-
management

- Begleitung von strategischen Entwicklungsprozessen der Fakultät
- Organisation von Gremiensitzungen und Strategietreffen
- Verwaltung der Fakultätsbudgets
- Veranstaltungen mit Vertreter*innen aus Wirtschaft und Wissenschaft
- Beratende Funktion bei Berufungs- und Akkreditierungsverfahren
- Schnittstellenfunktion zwischen Dekanat, Studierenden, Lehrenden, Verwaltung, zentralen Einheiten und Partnern/Externen



WFI Fakultätsmanagement

Dr. Jutta Walz

Raum: HB 207
Tel.: 21939



Veranstaltungen im Wintersemester 2022/23

MI, 19. Oktober 2022, 18.00 Uhr
DO/FR, 20./21. Oktober 2022

20. Oktober 18.00 Uhr

21. Oktober 18.00 Uhr

Dies Oeconomicus, „Können wir uns Gesundheit in Zukunft noch leisten?“

Tagung **„Normative Foundations of Open Societies“**

(Welche Werte braucht eine offene Gesellschaft) (Deutsch / Englisch)

mit Keynotes von Professoren der Universitäten Warwick und Harvard

Podiumsdiskussion **„Braucht die moderne Gesellschaft noch Religion?“** mit
Kardinal Marx, Landesbischof Manzke und Prof. Augsburg (Gießen)

Podiumsdiskussion **„Die moralische Verantwortung multinationaler Unternehmen“**
mit Prof. Woopen (Bonn), Weihbischof Losinger und Xavier Ros (AUDI AG)



Management Simulation in Tourism

- Englischsprachiges **Studium.Pro**-Modul (5 ECTS-Punkte), fächerübergreifend
- Kooperation WFI / MGF und mit internationalen Partnern (NL, EE, GB)
- Master-Modul, auch für Bachelor-Studierende offen
- **Blended Learning:** Kombination virtueller und realer Komponenten:
Planspiel mit Gruppenarbeit, Präsentationen vor Ort, Social Media
- **Gemischte Teams:** Studierende verschiedener Fachgebiete, Nationalitäten und Semester
- Entwickeln einen **Businessplan** und eine **Marketingstrategie** für ein touristisches Unternehmen in einem wettbewerbsorientierten Geschäftsumfeld und setzen diese um
- **Überfachliche Kompetenzen:** interkulturelle Kompetenz, strategisches Denken, Teamwork, Zeitmanagement, Kommunikationsfähigkeit, Präsentieren auf Englisch

Management Simulation in Tourism

- **10. November 2022, 18.00 – 19.30 Uhr** – Virtuelle Kick-off-Veranstaltung
- **27. Februar bis 3. März 2023 (ganztätig)** – Projektwoche in Ingolstadt
- Kosten: **ca. 30 - 50 € für Rahmenprogramm** (Führungen durch Ingolstadt und Eichstätt und Firmenbesuche, Kosten inklusive Transport)
- Anmeldung über **KU.Campus** bis 31.10.2022

- **Weitere Informationen und Kontakt:**

- ku.de/hotelsimulation
- <https://www.youtube.com/watch?v=7PojUI6M6Ec>
- <https://www.youtube.com/watch?v=RDj62mlcNSs>



M.Sc. Natalie Olbrich

Wissenschaftliche Mitarbeiterin,
Doktorandin

Telefon +49 8421 93-21279

E-Mail natalie.olbrich@ku.de

Gebäude Pater-Philipp-Jeningen-Platz 2



Dr. Jutta Walz

Fakultätsmanagerin

Telefon +49 841 937-21939

E-Mail jutta.walz@ku.de

Raum: HB-207

WFI Service and Management Office

Referenten für
Studienberatung
und -koordination

- Sicherstellung der langfristigen Qualität der Lehre
- Koordination und Betreuung von Akkreditierungen
- Operative Unterstützung des Studiendekans
- Studienberatung

Studienberatung und -koordination

Franziska Rast und Lars-Eric Brüske

Raum: HB 208

Tel.: 21863

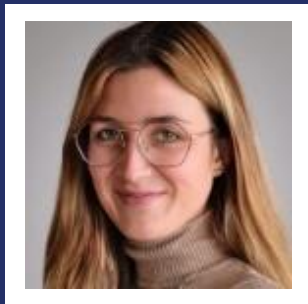
E-Mail: studienberatung-wfi@ku.de

Dienstag & Donnerstag 10-12 Uhr





KATHOLISCHE UNIVERSITÄT
EICHSTÄTT-INGOLSTADT



LAURA
SCHABENBERGER

Referentin für Kommunikation und
Marketing am Standort Ingolstadt

Kontakt:
laura.schabenberger@ku.de

Lust auf Hochschulmarketing?

Die studentische Organisation HSM bietet die
Chance, das Marketing mitzugestalten.

Vorstellung der Verwaltung





Studierendenservice Campus Ingolstadt

- | | |
|-------------------|------------------|
| • Frau Wallner | Leitung |
| • Frau Jadgarow | Prüfungsamt |
| • Frau Langenwald | Prüfungsamt |
| • Frau Schneider | Studierendenbüro |





Studierendenservice Campus Ingolstadt

Offene Sprechstunden

- Dienstag 13:30 – 15:30 Uhr
- Donnerstag 08:30 – 11:30 Uhr

Sprechstunden nach Vereinbarung

- Montag 08:30 – 11:30 Uhr
- Dienstag 08:30 – 11:30 Uhr
- Mittwoch geschlossen
- Donnerstag 13:30 – 15:30 Uhr
- Freitag 08:30 – 11:30 Uhr

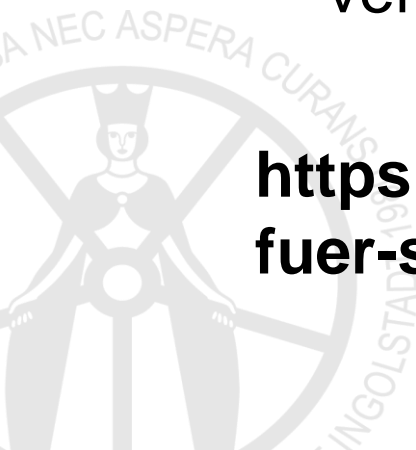


Studierendenservice Campus Ingolstadt

Rückmeldung:

- zu jedem Semester erforderlich
- Nächster Termin (für SoSe 2023):
16.01.2023 – 03.02.2023
- Geht Zahlung nicht ein, zu wenig oder verspätet → **Exmatrikulation!**

<https://www.ku.de/studium/informationen-fuer-studierende/semestertermine>





Studierendenservice Campus Ingolstadt

Veranstaltungs- und Prüfungsanmeldung:



KU.CAMPUS
Campus-Management-System

Achtung: Anmeldezeiten zu Veranstaltungen
und zu Prüfungen beachten!

<https://www.ku.de/studium/informationen-fuer-studierende/pruefungsamt/termine-pruefungsanmeldung>



Studierendenservice Campus Ingolstadt

BAföG-Empfänger:

- Zuständig ist das Amt für Ausbildungsförderung beim Studentenwerk Erlangen-Nürnberg
- Regelmäßiger Sprechtag in Ingolstadt
(wird durch Aushang bekannt gegeben)





Studierendenservice Campus Ingolstadt

Autoparkplatz:

- Nur für Mitarbeiter, nicht für Studenten
- Ausnahmen: Behinderung, Unfall/Krankheit (Nachweis erforderlich!)





Das Referat
Studierendenservice Campus
Ingolstadt wünscht
Ihnen einen guten Start
ins Studium!



Vorstellung der Bibliothek



Universitätsbibliothek der KU Eichstätt-Ingolstadt

- Informationsversorgung an der KU
- Zentraler Katalog: OPAC (opac.ku.de)
- Bibliothek vor Ort: Ausleihe, Lernort, Gruppenarbeitsraum
- eLibrary: eBooks, eJournals, Datenbanken, Recherchetools, Gesetzestexte, Statistiken
- Schulungsprogramm und Führungen
- Verbundsystem: bayern-, deutschland- und weltweit
- ku.de/bibliothek
→ Öffnungszeiten, Angebot der UB, Nutzungshinweise, Ansprechpartner etc.



- Bibliotheksführung WFI:
19.10. 11:00-11:30 Uhr
26.10. 11:00-11:30 Uhr
- eLibrary Kurzeinführung:
24.10. 15:30-16:00 Uhr (via Zoom)

Vorstellung des Rechenzentrums



UniversitätsRechenZentrum

Zuständig für alle DV-Angelegenheiten der Universität:

- Alle Infos über IT an der KU finden Sie auf den [Webseiten des URZ](#)

Dienstleistungen für Studierende:

- Nutzung Office 365 privat für bis zu fünf Geräte; Nutzung von Zoom
- WLAN- und VPN-Zugänge siehe <https://www.ku.de/rechenzentrum/it-services/netz>
- Informationen zu Ihrer Kennung: <https://www.ku.de/rechenzentrum/benutzerkennung>
- 3 PC-Pools im Hauptbau der WFI (Räume: HB U03, HB 111, HB 113)
- Copy-Print-Scan mit Multifunktionsdruckern über die Mensa-Karte
- Kursangebote (Software: MS Office, SPSS, Linux, WWW, **IT-Sicherheit**)
 - Sind meine Daten schon gestohlen worden?
 - Wurde mein eigenes Passwort schon anderweitig genutzt? „Notify me“ im Akutfall<https://haveibeenpwned.com/>

KU.ServiceDesk-IT (Hotline und Helpdesk): zentrale Anlaufstelle Mo - Fr. 8 – 20, Sa 10 - 16

Web: <https://www.ku.de/rechenzentrum/it-support>

Raum Ingolstadt: HB-U04 vor Ort

E-Mail: it-support@ku.de

Tel.: 0841 937 21010

Wer sich nicht zu helfen weiß, ist es nicht wert, in Verlegenheit gebracht zu werden!

Packen wir es gemeinsam an! Wir sitzen im selben Boot! Auf gute Zusammenarbeit!

Herzlichen Dank für Eure Aufmerksamkeit!

Einführungstag

18. Oktober 2022

